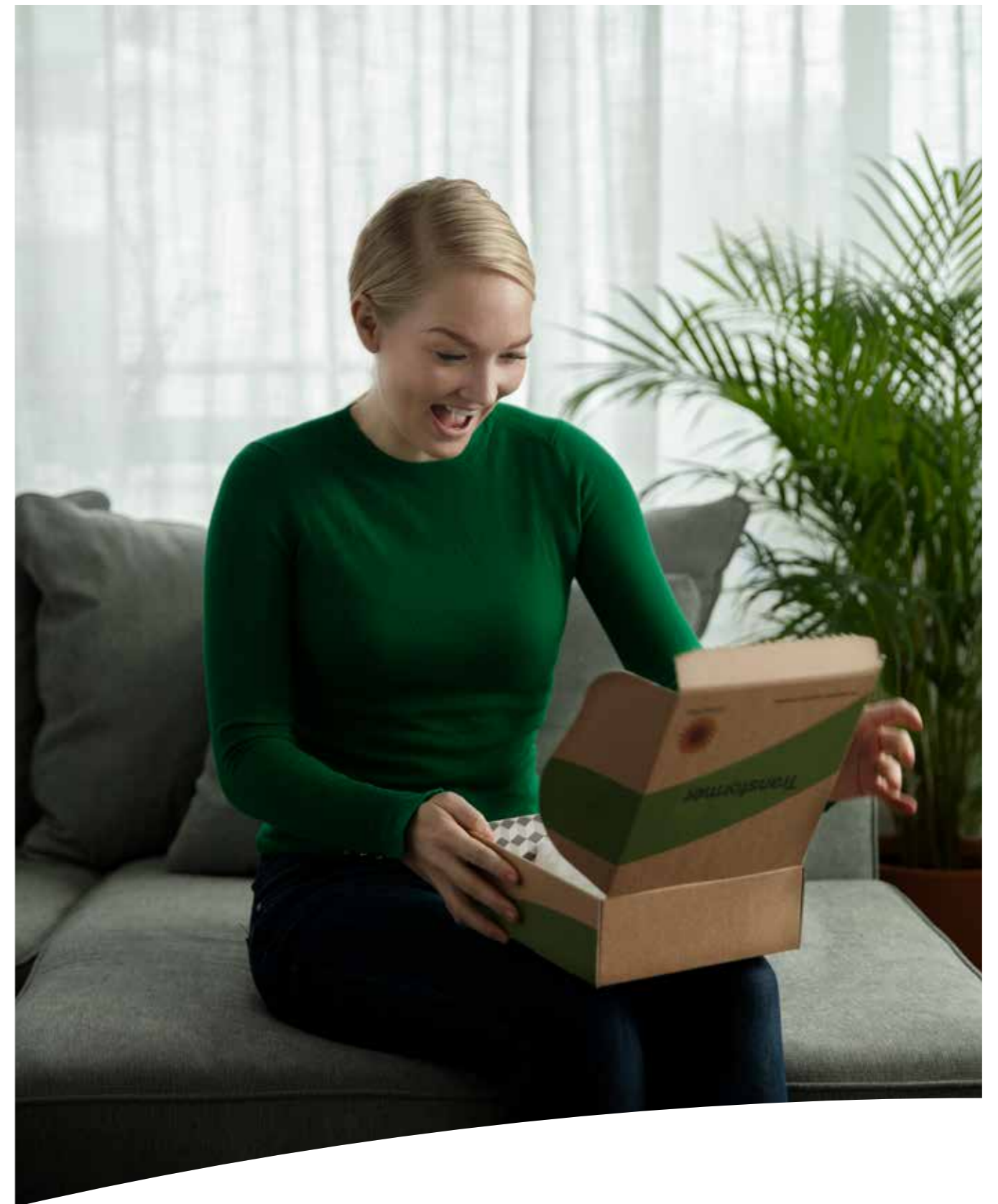


Dane kontaktowe

Karl Axnäs
karl.axnas@storaenso.com
+4673 400 9441

THE RENEWABLE MATERIALS COMPANY



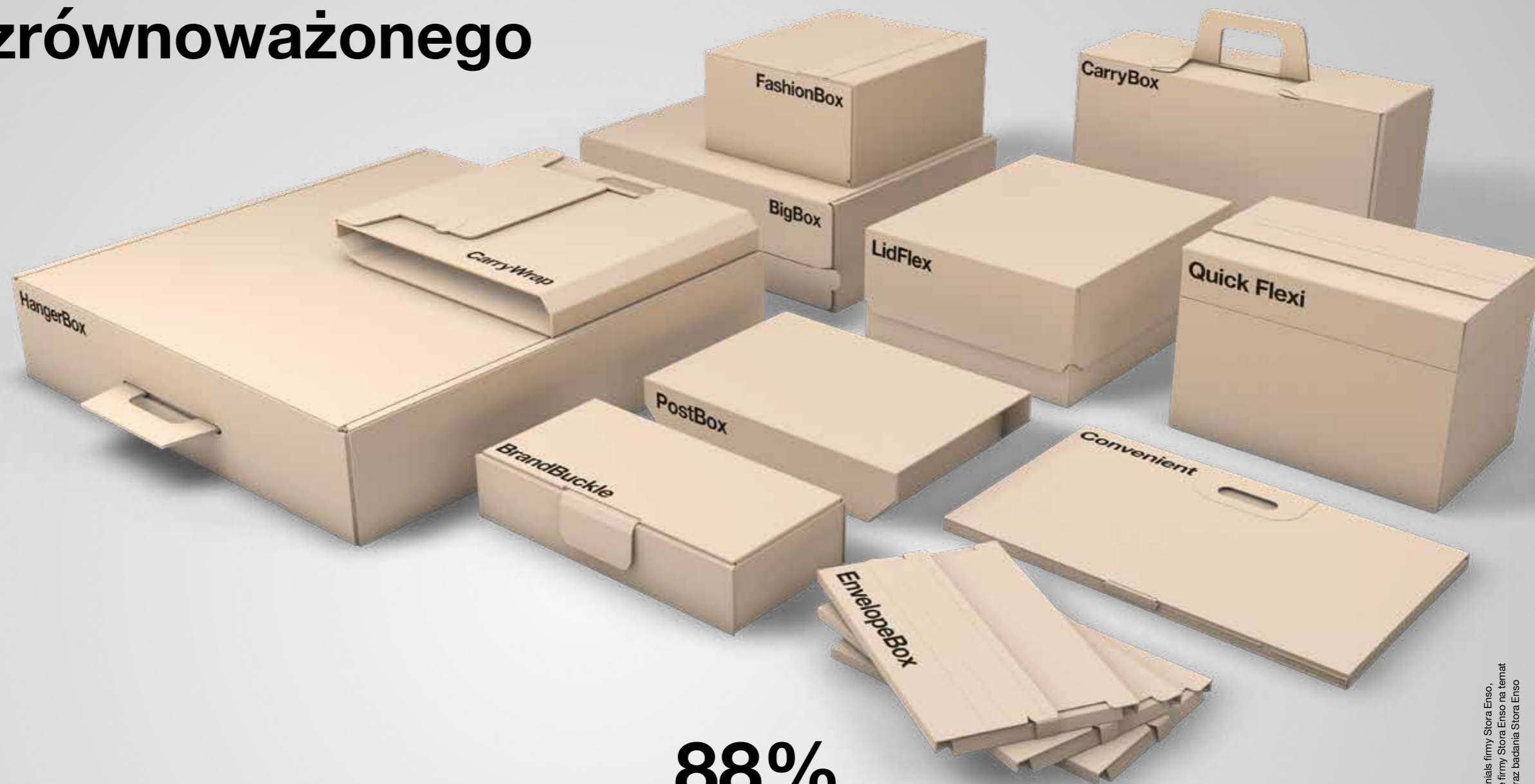
Rozpakuj swój **potencjał** biznesowy

Rozwiązania firmy Stora Enso dla sprzedawców internetowych

e-TALES[™]
by Stora Enso

Nie przestawaj działać zgodnie z zasadami zrównoważonego rozwoju

Czy zastanawiało Cię kiedykolwiek, jak można zaprojektować opakowania do sprzedaży internetowej, aby były bardziej ekologiczne?



88%

millenialsów uważa, że opakowania oparte na włóknach odnawialnych są najbardziej ekologiczne

31%

chce atrakcyjniejszych wrażeń podczas zakupów internetowych

46%

klientów twierdzi, że opakowania nie odpowiadają jakości zamawianego produktu

W miarę rozwoju handlu elektronicznego pojawiają się nowe wyzwania, możliwości i potrzeby. By pomóc Ci nadążyć za zmianami i rozwijać Twoją firmę, stworzone przez firmę Stora Enso e-TALES udostępnia szybko rozwijającym się sprzedawcom internetowym wiele usług i produktów nastawionych na wydajność i zrównoważony rozwój.

Firma Stora Enso jest przekonana, że każdy produkt, który obecnie jest produkowany z materiałów kopalnych, w przyszłości można będzie wytworzyć na bazie drewna. Możliwość zastąpienia paliw kopalnych materiałami odnawialnymi nadającymi się do recyklingu i biodegradowalnymi ograniczy wpływ handlu elektronicznego na środowisko, umożliwiając jednocześnie jego rozwój. Firma Stora Enso może dostarczać produkty w całym łańcuchu dostaw, od zrównoważonego leśnictwa po gotowe technologie opakowań.

Materiały firmy Stora Enso są w pełni identyfikowalne, od gatunku drewna po powstały z niego papier. Jesteśmy pierwszą firmą zajmującą się obróbką produktów leśnych, która ustanowiła zewnętrznie zatwierdzone cele inicjatywy Science Based Targets, by zmniejszyć emisję gazów cieplarnianych w ramach Porozumienia paryskiego.

Współpraca z firmą Stora Enso to odpowiedzialny społecznie wybór w duchu zrównoważonego rozwoju.



Firma Stora Enso znalazła się w gronie 1% najwyższej ocenionych dostawców (dostawcy przemysłowi) systemu oceny etycznej dostawców Ecovadis i uzyskała najwyższy poziom uznania (Gold).



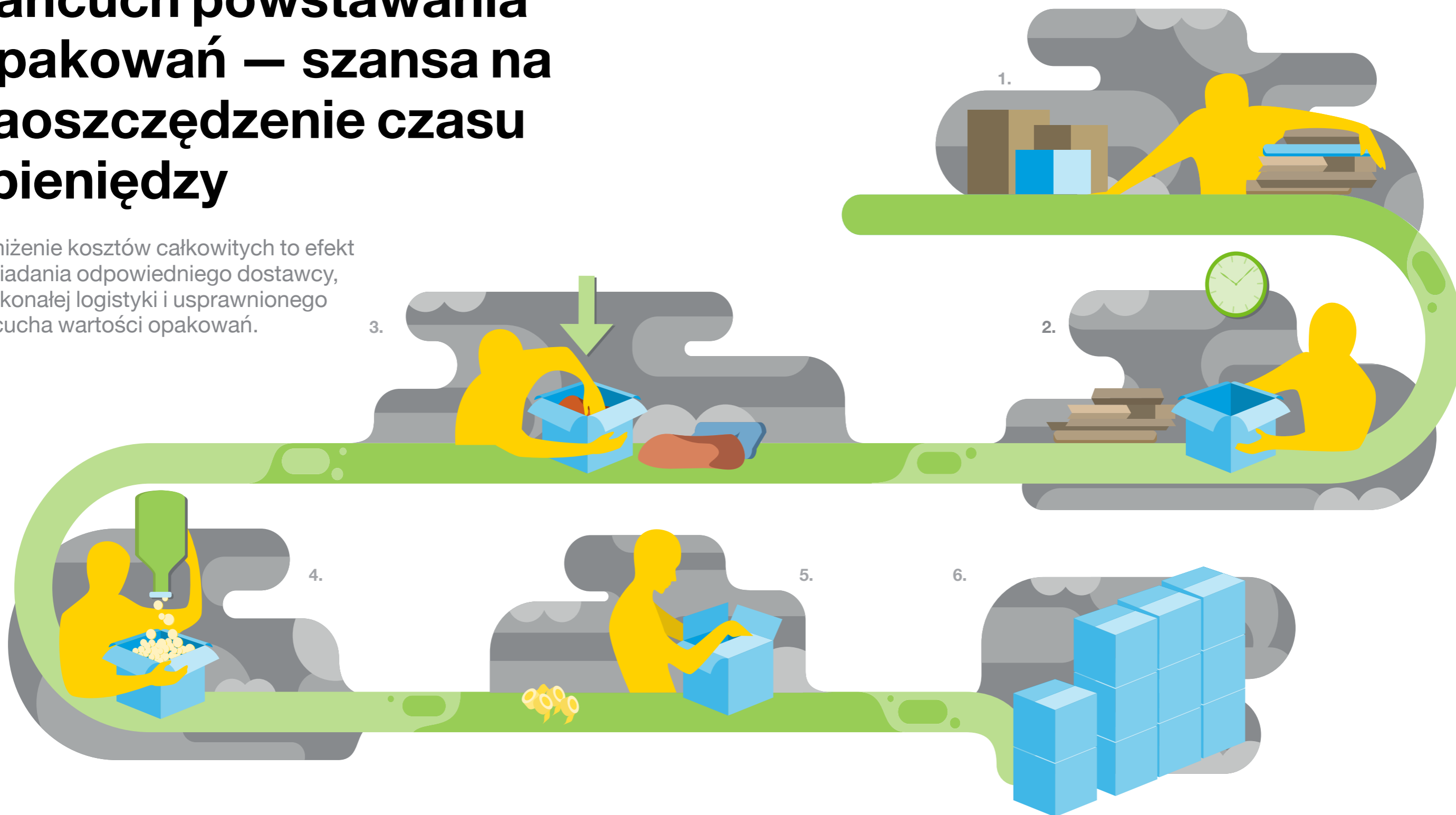
Organizacja CDP umieściła firmę Stora Enso na swojej nowej liście Climate A 2018, wskazującej globalne firmy, które odgrywają czołową rolę w działaniach na rzecz klimatu.



Sustainable Brand Index: Firma Stora Enso uzyskała tytuł „Lidera branży 2018” w rankingu Sustainable Brand Index™ B2B, który jest największym badaniem marek w Skandynawii w zakresie zrównoważonego rozwoju.

Łańcuch powstawania opakowań – szansa na zaoszczędzenie czasu i pieniędzy

Obniżenie kosztów całkowitych to efekt posiadania odpowiedniego dostawcy, doskonałej logistyki i usprawnionego łańcucha wartości opakowań.



1. Wybierz opakowanie

- Jak odbywa się pakowanie?
- W jaki sposób osoba pakująca wybiera opakowanie?

2. Złóż opakowanie

- Czas spędzony na składaniu opakowań.
- Czy używane są taśmy?

3. Zapakuj produkty

- Jak zminimalizować ryzyko uszkodzenia?
- Jak będą wyglądały produkty podczas rozpakowywania?

4. Dodaj wypełniacz

- Czy użyto wypełniacza?
- Jak zmniejszyć wolną przestrzeń?

5. Zamknij i zaklej opakowanie

- Czas wykonania.
- Czy używane są taśmy/naklejki?

6. Połóż opakowanie na stos

- Co się dzieje z gotowym opakowaniem?
- Zbierane w workach czy układane na paletach?

Produkty i usługi dla nowoczesnego rynku

Jako partner sprzedawców internetowych codziennie pomagamy Ci stawiać czoła wyzwaniom i dostrzegać możliwości rozwoju Twojej firmy. Staramy się tworzyć usługi i produkty dopasowane do nowoczesnego rynku, korzystając z danych zebranych w badaniach rynkowych wśród konsumentów oraz podczas spotkań i współpracy ze sprzedawcami detalicznymi.

Chcemy, aby nasi klienci zwiększali swoją wydajność przy jednoczesnym zachowaniu zrównoważonego rozwoju. Pomagamy rozpakować potencjał Twojej firmy.

Optymalizacja kosztów

Oszczędzaj czas i pieniądze, pozwalając firmie Stora Enso przyjechać do Twojego zakładu i sprawdzić cały proces od odbioru do pakowania. Pokażemy Ci, jak duży wpływ na Twoją firmę może mieć odpowiedni dobór opakowań.



Automatyzacja

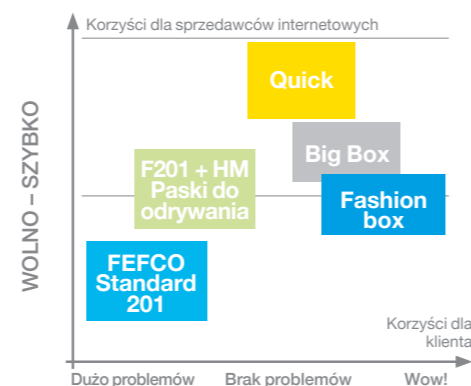
Firma Stora Enso wspiera Cię w opracowaniu kompletnego rozwiązania automatyzacji obejmującego urządzenia do formowania opakowań, przenośniki taśmowe, a nawet w pełni zautomatyzowane technologie pakowania. Według naszego badania przeprowadzonego wśród klientów, dzięki przejściu na automatyczny system pakowania czas zwrotu z inwestycji, bez uwzględnienia wzrostu, był krótszy niż trzy lata. Produkcja wyniosła 1,3 miliona pudełek na rok, a inne korzyści to:

- Zmniejszenie wolnej przestrzeni w opakowaniach
- Lepsze znakowanie i elastyczność
- Większa ergonomia dla pracowników
- Zwiększona wydajność i dalszy rozwój

Regały

Nasze regały do przechowywania umożliwiają łatwy dostęp do przedmiotów i utrzymanie porządku. W zależności od zawartości, szuflady można również łatwo dostosować do własnych potrzeb. Regały do przechowywania są bezpieczne dla osób, które z nich korzystają, ponieważ każda szuflada jest wyposażona w mechanizm zatrzymujący, który zapobiega wypadaniu zawartości. Regały pomagają zaoszczędzić do 30% powierzchni magazynowej i jednocześnie usprawnić logistykę.

- Dopasowane do określonego celu
- Nadają się do recyklingu
- Elastyczne
- Niedroga inwestycja



Drobne ulepszenia, doskonałe rezultaty

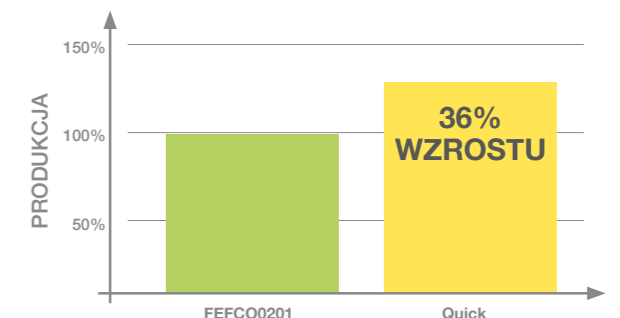
Firma Stora Enso oferuje rozwiązania, dzięki którym firmy działają jeszcze lepiej. Staramy się pomóc Ci osiągnąć wydajność i dojść jeszcze dalej dzięki rozwojowi dobrze zintegrowanych elementów biznesu.

Mamy udokumentowane doświadczenie w znajdowaniu odpowiednich rozwiązań dla firm, które usprawniają ich codzienną organizację pracy.

Zwiększenie produkcji o 36% dzięki przejściu na szybko składane opakowania

Dzięki skróceniu czasu składania i zastosowaniu taśmy zaoszczędzenie czterech sekund przekłada się na 28 zaoszczędzonych tygodni roboczych. Można również przeznaczyć zaoszczędzone sekundy na składanie, napełnianie i zamykanie kolejnych opakowań.*

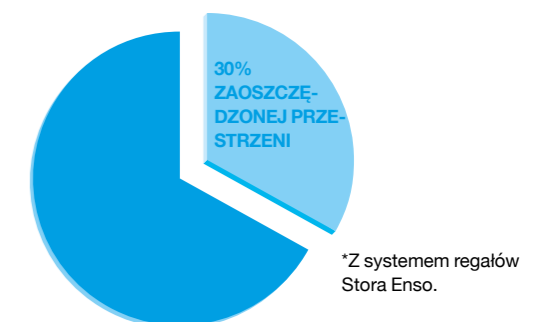
*Założenia: milion opakowań rocznie, przejście z modelu Fecco 0201 (amerykańskiego) na wstępnie klejone, szybko składane opakowania (Stora Enso Quick), zaklejane klejem topliwym. Oszczędność czterech sekund na opakowanie (z 15 do 11 sekund wraz z napełnianiem).



Regały pozwoliły uniknąć kosztownych decyzji

Dostawca usług sprzedaży internetowej dla męskiej marki odzieżowej w Europie oczekiwał 30% wzrostu w ciągu zaledwie kilku lat. Jednak ze względu na to, że jego przestrzeń magazynowa była ograniczona i nie było możliwości rozbudowy, należało wprowadzić zmiany związane z wykorzystaniem odpowiednich regałów.

Zespół Stora Enso przyjrzał się całemu łańcuchowi i przepływowi logistycznemu produktów. W wyniku tej współpracy powstał nowy system regałów, który koncentrował się na łatwej obsłudze i optymalnym wykorzystaniu przestrzeni. Rozwiązanie to pozwoliło uniknąć kosztownych decyzji i inwestycji, a także uzyskać wzrost o 30% z wykorzystaniem istniejącej przestrzeni.



Nowa konstrukcja opakowania zapewniająca większą wydajność

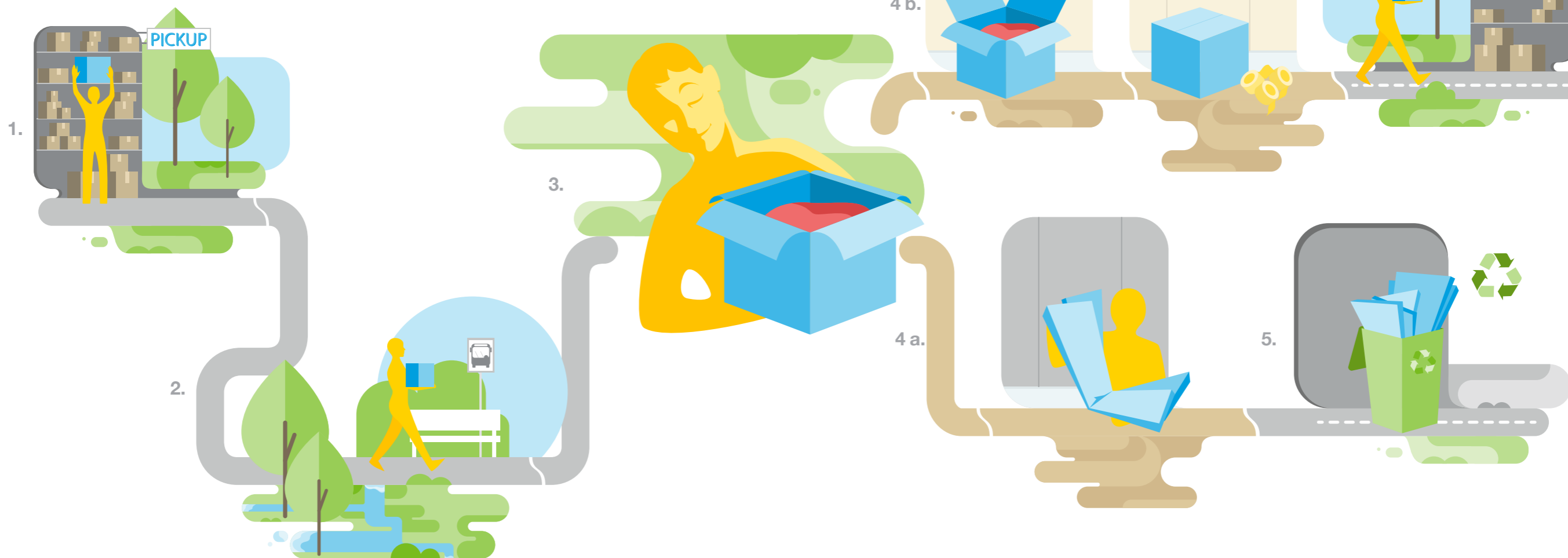
We współpracy z klientem firma Stora Enso zdołała skrócić czas pakowania o ponad 80%.

Czasochłonna struktura plastra miodu została zastąpiona rozwiązaniem jednoczesnego wnętrza, które składa się w kilka sekund, co pozwala uzyskać oszczędności i większą wydajność.



Przeptyw pracy u konsumenta – okazja do zbudowania lojalności wobec marki

Spełnianie potrzeb klienta i usprawnianie każdego etapu przepływu pracy to doskonały sposób, aby wzmocnić lojalność wśród klientów. Dzięki ułatwianiu każdego etapu działania klienta pomagasz w naturalny sposób zwiększyć lojalność wobec Twojej marki.



1. Pierwsze wrażenie

Rzecz, której najbardziej oczekują klienci, są lepiej zaprojektowane opakowania (31%).

- Czy paczka jest wysłana bezpośrednio do domu, czy do punktu odbioru?
- Czy wyróżnia się w punkcie odbioru, czy ma nadruk wewnątrz?

2. Przenoszenie

4% respondentów twierdzi, że problemy z przenoszeniem są dla nich największym powodem do niezadowolenia.

- Czy opakowanie można łatwo przenieść?
- Czy uchwyt ułatwiłby przenoszenie lub poprawił prezentację marki, gdy opakowanie jest widoczne w miejscu publicznym?

3. Rozpakowywanie

17% respondentów twierdzi, że ich największą potrzebą są funkcje umożliwiające wygodne otwieranie. Ładnie zapakowany produkt, darmowe produkty lub spersonalizowane akcenty zwiększają satysfakcję 32% respondentów.

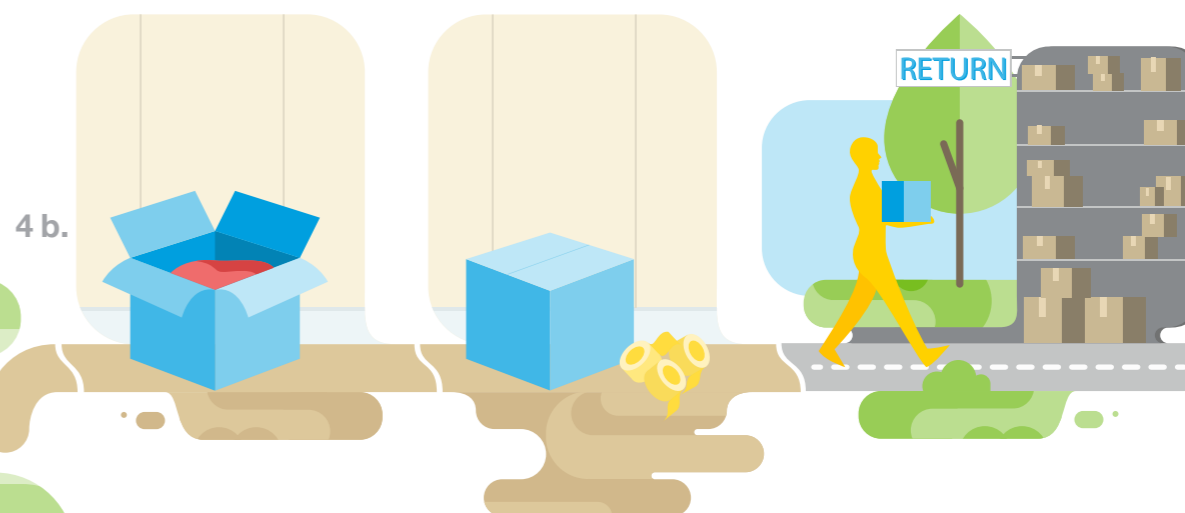
- Jak łatwe i intuicyjne jest otwieranie?
- Jakie wrażenie robi opakowanie, a jakie chcesz, aby było?

4 b. Zwrot

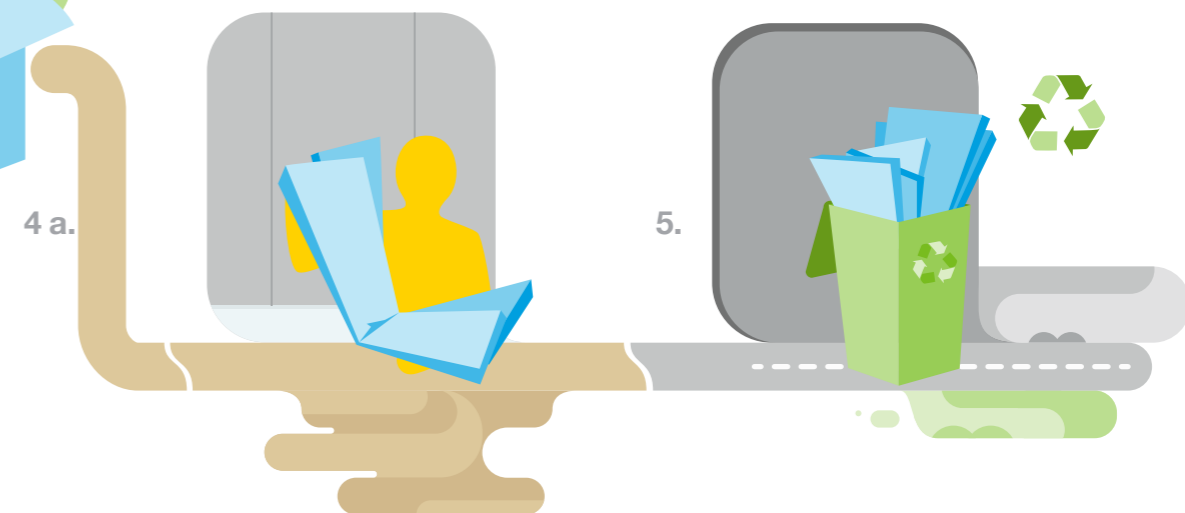
Problemy z ponownym zaklejeniem to główny powód niezadowolenia 4% respondentów.

- Jak łatwa jest ponowna wysyłka towarów?
- Czy istniejące opakowanie można łatwo zakleić i odesłać?

4 b.



4 a.



4 a. Rozłożenie

Podczas rozmów z klientami okazało się, że według nich trzy główne cechy, które zwiększyłyby ocenę i wartość opakowania, to przyjazność dla środowiska, łatwość rozłożenia i niewielkie wymagania, jeśli chodzi o ilość wykorzystywanych materiałów.

- Czy opakowania można użyć ponownie?
- Jak łatwo można rozłożyć opakowanie?

5. Recykling

9% respondentów stwierdziło, że główny powód niezadowolenia z opakowania to fakt, że nie jest ono przyjazne dla środowiska.

- Jakie materiały są stosowane w opakowaniach i czy nadają się do recyklingu?
- Czy są wykonane z jednego materiału, czy z wielu składników?

Opinie, które pomagają nam się rozwijać

Pytając zarówno sprzedawców, jak i klientów o ich opinie na temat opakowań, zebraliśmy sugestie, jak moglibyśmy ulepszyć nasze opakowania, by lepiej dopasować je do potrzeb rynku. Okazało się, że opakowanie ma kluczowe znaczenie przy nawiązywaniu kontaktu z klientami, a połączenie produktu z unikalnym projektem opakowania lub nadrukiem wewnątrz pozwala poprawić postrzeganie marki.



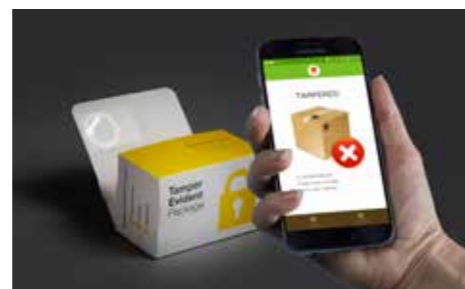
Produkcja cyfrowa

Do skutecznego sposobu na zbudowanie większej lojalności wobec marki wśród klientów jest poprawienie wrażeń przy rozpakowywaniu. Dzięki naszej usłudze drukowania cyfrowego możesz stworzyć wyjątkowy i spersonalizowany projekt dla każdej wysyłanej paczki. Rozwiązanie to jest przeznaczone dla firm, które wysyłają mniejszą liczbę paczek lub tych, które tworzą mniejsze realizacje wykorzystujące urozmaicone wzornictwo. Dzięki usłudze drukowania cyfrowego możesz zyskać lojalność dla swojej marki, będąc jedynym w swoim rodzaju.

- Spersonalizowane opakowania do edycji limitowanych, promocji z okazji Czarnego Piątku lub innych wydarzeń
- Każde opakowanie może być wyjątkowe dzięki niepowtarzalnym kształtom i grafice
- Niestandardowe nadruki, np. indywidualna numeracja lub spersonalizowane wiadomości

Inteligentne opakowania

Etykiety RFID lub NFC dają nowe możliwości w zakresie logistyki i zaangażowania klientów. Firma Stora Enso to producent pierwszej papierowej etykiety RFID. ECO tag umożliwia ekonomiczne i ekologiczne śledzenie produktu.



Innowatorzy nigdy się nie zatrzymują

Rzucamy wyzwanie Twojej firmie, aby pomóc Ci dotrzeć dalej. Dzięki ścisłej współpracy z firmami znajdujemy małe wyzwania i przekształcamy je w możliwości rozwoju. Na Twoją firmę wpływ mają nie tylko wielkie zmiany. Szukamy takich, które nie zakłócą przepływu pracy w krótkim czasie, ale zwiększą Twoje zyski w perspektywie długoterminowej. Zmieniaj podejście, ale nigdy się nie zatrzymuj.

Materiały odnawialne zwiększają zadowolenie klientów

Firma Stora Enso stawia na materiały odnawialne — wierzymy, że da się zastąpić plastik. Ostatnio zrezygnowaliśmy z plastikowych uchwytów w opakowaniach z tektury falistej na rzecz uchwytów zintegrowanych. Rozwiązanie to pozwoliło zaoszczędzić 640 kg odpadów plastikowych i 22 dni roboczych w firmie, ponieważ nie trzeba było poświęcać czasu na montaż.

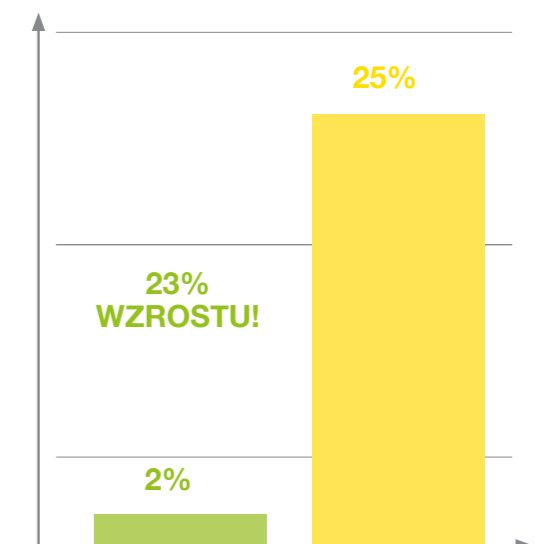


Wykorzystaj inteligentne opakowania, aby zwiększyć zaangażowanie klientów

Dzięki szybko rozwijającej się technologii Near Field Communication (NFC) pomogliśmy klientowi ponad dziesięciokrotnie zwiększyć zaangażowanie klientów. Klient korzystał wcześniej z ulotek w każdej dostarczonej paczce, aby zachęcić klientów do dzielenia się w mediach społecznościowych swoimi wrażeniami z zakupów i tymi związanymi z produktami.

Wskaźnik odwiedzin wynosił 1-2% podczas pomiaru liczby klientów, którzy faktycznie udostępniłi jakąkolwiek zawartość. Wspólnie z klientem opracowaliśmy rozwiązanie NFC/QR, które wzbogaciło wrażenia z rozpakowywania i umożliwiło klientom udostępnianie wcześniej przygotowanych profesjonalnych materiałów w zaledwie kilka sekund. Wyniki mówią same za siebie: 50% klientów skorzystało z chipu NFC/QR, a 25% udostępniło treści w mediach społecznościowych.

To zapewniło naszemu klientowi doskonały i niedrogi marketing w mediach społecznościowych i solidną podstawę do badań opinii klientów.



 **Bestseller!**



Kluczowe cechy:

- Szybkie podniesienie dna umożliwia sprawne pakowanie.
- Pełny spód z systemem blokowania chroni towary i zapobiega nieuprawnionemu dostępowi do zawartości.
- Nie są potrzebne żadne narzędzia.
- Jest dostępne w wielu standardowych i niestandardowych rozmiarach.

Quick

— uniwersalne opakowania, które zaspokoją wszystkie potrzeby

To nasza gama standardowych opakowań, które są wszechstronne i niezawodne.

Quick

Nasze standardowe opakowanie, które szybko się składa. Ma dwa paski zaklejane klejem topliwym, aby można było łatwo je zakleić i zwrócić.

QuickFlexi

Alternatywna wersja opakowania Quick umożliwiającą dostosowanie jej rozmiaru w celu zminimalizowania pustej przestrzeni. Zmienny rozmiar pozwala zaoszczędzić miejsce, nawet w przypadku zwrotów.

QuickMini

Mniejsze pudełko z takimi samymi cechami jak Quick box, ale stworzone z myślą o mniejszych i bardziej ekskluzywnych produktach.

Styl życia Dobrze wykończone opakowanie

Jest to linia wysokiej klasy opakowań, które pomogą dostarczyć każdy produkt w sposób bezpieczny i atrakcyjny.



CarryBox

Elastyczne, łatwe do złożenia opakowanie jest dostępne w trzech różnych rozmiarach i chroni produkty w bezpieczny sposób. Łatwe do przenoszenia, otwierania i ponownego zaklejania.

Kluczowe cechy:

- Opakowanie z wbudowanym uchwytem z tekstury falistej.
- Łatwe składanie i pakowanie.

FashionBox (zdjęcie po prawej)

To dobrze zaprojektowane opakowanie zapewnia doskonałe wrażenia podczas przenoszenia i otwierania. Dostępna jest opcja nadruku wewnętrznego dla klientów, którzy chcą udoskonalić opakowanie.

Kluczowe cechy:

- Wstępnie klejone, aby można je było szybko złożyć.
- Paski zaklejane klejem topliwym i pasek odrywany zapewniają szybkie zaklejanie, intuicyjne otwieranie i łatwą ponowną wysyłkę.
- Wytrzymałe opakowanie przy użyciu minimalnej ilości materiału.



BigBox

Łatwe do napełnienia opakowanie ma dwie zakładki, co zwiększa stabilność.

Kluczowe cechy:

- Wstępnie klejone, aby można je było szybko złożyć.
- Paski zaklejane klejem topliwym i pasek odrywany zapewniają szybkie zaklejanie, intuicyjne otwieranie i łatwą ponowną wysyłkę.
- Stabilne opakowanie na większe lub cięższe produkty.



HangerBox

To zaprojektowane w unikalny sposób opakowanie pozwala dostarczać ubrania w atrakcyjny sposób dzięki możliwości umieszczenia w nim wieszaka.

Kluczowe cechy:

- Kształt walizki nadaje opakowaniu unikalny charakter.
- Wbudowany uchwyt umożliwia łatwe przenoszenie.
- Możliwość przymocowania wieszaka.
- Możliwość łączenia z funkcją BrandBuckle (łatwe do zaklejania, otwierania i ponownego zaklejania).

LidFlex

Elastyczne opakowanie zawiera dwa identyczne mniejsze pudełka dzięki funkcji flex. Elastyczny rozmiar minimalizuje pustą przestrzeń i dostarcza powietrza.

Kluczowe cechy:

- Szybkie i łatwe pakowanie.
- Możliwość dostosowania wysokości opakowania do jego zawartości.
- Dostosowany do automatycznego składania i zaklejania

Płaskie Smukłe opakowania na smukłe produkty

Dobrze zaprojektowana linia cienkich opakowań, które można wysłać zwykłą pocztą. Opakowania można regulować w zależności od ilości towaru.

 Regulowane i łatwe
w użytkowaniu



Kluczowe cechy:

- Łatwe pakowanie w magazynie i łatwy zwrot dla klienta.
- Elastyczne rozmiary, dzięki którym produkty są dobrze chronione.
- Lepsza ochrona środowiska dzięki ograniczeniu wysyłania powietrza.
- Ekonomiczne i dostępne w trzech rozmiarach.

CarryWrap

Opakowanie typu CarryWrap jest mniejsze i można je regulować. Łatwo się składa i jest wstępnie klejone.

 Pasuje do skrzynek
pocztowych



 Superslim



PostBox

Opakowanie mieści się w skrzynce pocztowej i częściowo absorbuje wstrząsy, więc nie musisz martwić się o to, że ktoś będzie się z nim nieostrożnie obchodzić.

Kluczowe cechy:

- Łatwa w użytkowaniu i bardzo wydajna konstrukcja.
- Zoptymalizowany pod kątem maksymalizacji objętości towaru w korelacji do rozmiarów listów dostarczanych przez pocztę (należy dostosować do każdego regionu geograficznego).
- Konstrukcja zabezpieczająca zawartość.

EnvelopeBox

Ekonomiczna opakowanie mieszczące się w skrzynce pocztowej, które ułatwia wysyłanie towarów zarówno sprzedawcom, jak i klientom.

Kluczowe cechy:

- Konstrukcja dobrze dostosowana do małych i płaskich produktów.
- Spełnia większość wymagań listów dostarczanych przez pocztę (należy dostosować/zweryfikować dla każdego regionu geograficznego).

Convenient

Płaskie opakowanie, które można ponownie zakleić i używać wielokrotnie, dzięki ochronnej i łatwej w przenoszeniu konstrukcji.

Kluczowe cechy:

- Płaska, ochronna konstrukcja.
- Wbudowany uchwyt z tektury falistej, który nie wystaje podczas magazynowania/transportu.
- Po rozerwaniu perforacji produkt można wyjąć za pomocą funkcji szufflady z ochronnym skrzydełkiem, które można włożyć z powrotem.
- Możliwość ponownego wykorzystania.

Pyszne Utrzymuje świeżość żywności i napojów

Ta linia opakowań zapewnia smaczniejsze jedzenie w smaczny sposób. Pudełka Tasty zapewniają pełną ochronę żywności i napojów.

 Łatwe w użyciu
i stabilne



BottleBox Basic

Ekonomiczne opakowanie, które można łatwo samodzielnie złożyć.

Kluczowe cechy:

- Ekonomiczne opakowanie, które można łatwo samodzielnie złożyć.
- Dostępne różne rozmiary, w zależności od rozmiaru butelek.

BottleBox Premium

Wstępnie klejone opakowanie, która szybko się składa.

Kluczowe cechy:

- Wstępnie sklejone, składa się jednym ruchem.
- Bardzo dobra ochrona butelek.
- Dostępne różne rozmiary, w zależności od rozmiaru butelek.

Foodie

Opakowanie, które można dostosować do własnych potrzeb.

Kluczowe cechy:

- Uniwersalne i popularne opakowanie w sprzedaży internetowej
- Łatwe i szybkie składanie
- Dostępne w wersji ze wbudowanym uchwytem z tektury falistej lub bez.

Opcje marki Lepsze wrażenia

Spersonalizowane opakowania dopasowane do Twoich potrzeb umożliwiają zapewnienie lepszych wrażeń związanych z rozpakowywaniem oraz poprawiają widoczność marki i jej prezencję.

 Budowanie
marki



BrandBuckle

Jest to dla Ciebie doskonała opcja, jeśli chcesz wyróżnić się wśród innych marek, ponieważ możesz zaprojektować klamrę na własny sposób.

Kluczowe cechy:

- Nieograniczone możliwości kreowania marki
- Proste otwieranie i ponowne zamykanie w razie konieczności zwrotu przesyłki
- Wyjątkowy wygląd i unikatowa konstrukcja
- Umożliwia automatyczne otwieranie i zamykanie opakowania

Transformer

Opakowanie, które łatwo złożyć i zwrócić i które można złożyć na drugą stronę, aby nadać mu nowe życie.

Kluczowe cechy:

- Spersonalizowany styl oraz możliwość oznaczenia symbolami marki po obu stronach
- Ekologiczne dzięki możliwości powtórnego wykorzystania.
- Przekształcenie kosztu w źródło dochodu poprzez sprzedaż opakowania transportowego jako pudełka prezentowego.
- Nowe wrażenia przy rozpakowywaniu.

Wstaw

Absorbujące wstrząsy, wyjątkowe opakowanie, które zwiększa wrażenia przy rozpakowywaniu.

Kluczowe cechy:

- Konstrukcja, która się wyróżnia i zapewnia niezapomniane wrażenia przy rozpakowywaniu
- Ścianki bardzo dobrze pochłaniające wstrząsy
- Pokrywę można ponownie zakleić, aby ponownie wykorzystać opakowanie